

中国特色高水平职业高等院校 | 国家示范性高职院校



温州职业技术学院  
WENZHOU POLYTECHNIC

# 温州职业技术学院企业年报(2023)

## ——温州徕图网络科技有限公司 参与高等职业教育人才培养



温州徕图网络科技有限公司  
温州职业技术学院  
二〇二三年十二月



# 目 录

一、企业概况 .....	1
1.1 企业介绍 .....	1
1.2 企业主营服务 .....	1
1.3 企业设计案例 .....	2
二、企业参与办学总体情况 .....	2
三、企业资源投入 .....	3
四、企业参与教育教学改革 .....	4
4.1 人才培养 .....	4
4.2 专业建设 .....	5
4.3 课程建设 .....	6
4.4 实训基地建设 .....	8
4.5 教材与科研建设 .....	10
五、助推企业发展 .....	10
六、问题与展望 .....	11

# 一、企业概况

## 1.1 企业介绍

温州徕图网络科技有限公司是一家专注于“空间设计表现”领域，集室内设计、建筑外观设计、景观设计、效果图制作及服务于一体的设计公司，也是全国效果图制作行业的标杆。效果图的探索覆盖了建筑、室内、动画漫游、景观环境、城市规划、产品设计等领域，致力于建立全球设计可视化价值链，拥有全球领先的CG数字表现技术，超700人组成的富有才干和创新思想的专业团队，与全国15000+知名设计公司合作，年产60000多张效果图。企业经营范围广泛，还包括网络技术开发；计算机技术开发；云计算与大数据技术开发；计算机软件开发；3D技术开发、技术服务；网络视频教程设计；设计、制作、代理、发布国内各类广告；家具、电子产品、计算机配件、办公用品销售等业务。

## 1.2 企业主营服务

高端家装表现，为数千一线名师豪宅提供超乎想象的视觉表现。

高端工装表现，为各类大型公共空间的进行专业的视觉表现。

外立面表现，完成数十个国内外著名地标建筑可视化的视觉表现方案。

高端教育培训，助力提升行业整体水平环境，造福技术共享行业，已近千人受益。

多年来，温州徕图网络科技有限公司和环境艺术设计专业通过不断深化教育教学改革，坚持走产学研相结合的道路，通过共建实训室等方

式，积极探索校企合作、校企融合等有效途径，全力提供和打造育人的优质资源和有利条件，使学生的实践能力、综合素质得到了极大的提高，为社会培养了一大批具有创新、创业能力的高素质技能人才，逐步形成了自己的办学特色。

### 1.3 企业设计案例

温州徕图网络科技有限公司设计项目如图 1 展示。

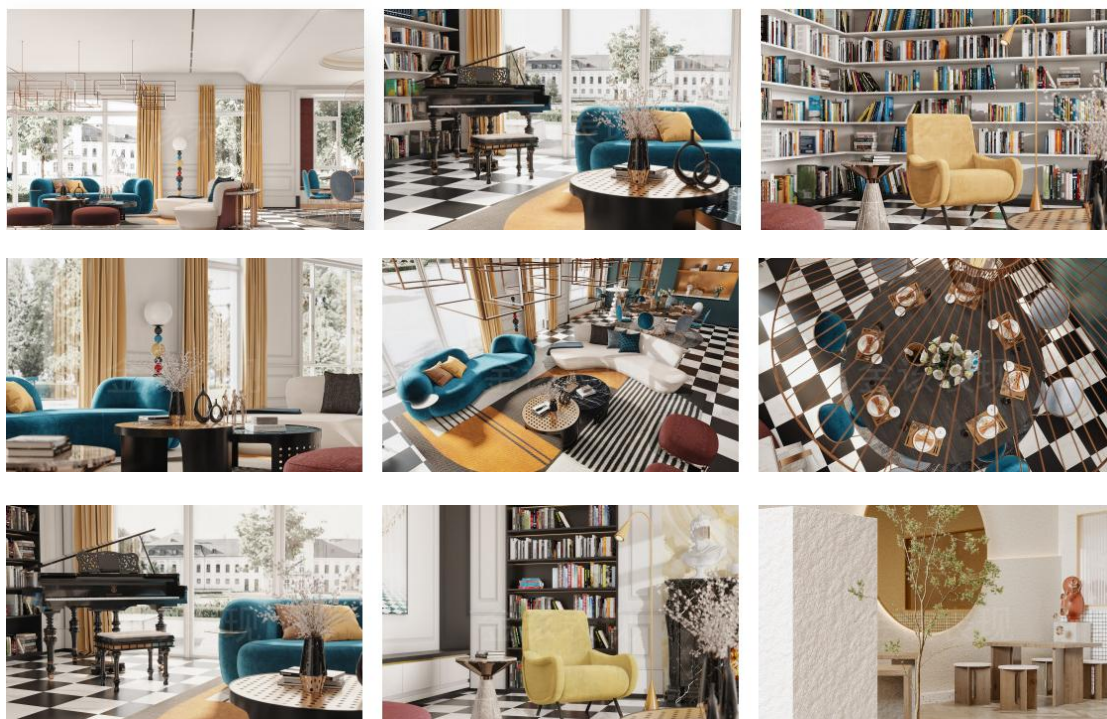


图 1 企业设计案例展示

## 二、企业参与办学总体情况

温州徕图网络科技有限公司与温州职业技术学院环境艺术设计专业全面深入合作，积极参与职业教育改革，成为温州市产教融合型企业，参与环境艺术设计专业人才培养和技术服务的总体内容包括：

- (1) 与环境艺术设计专业共同开展现代学徒制的人才培养方式；

- (2) 与环境艺术设计专业共同建设实训室；
- (3) 与环境艺术设计专业共同开发课程《居住空间设计》、《空间效果表现》、《办公空间室内设计》等；
- (4) 与环境艺术设计专业合作建设技能大师工作室；
- (5) 与环境艺术设计专业共同打造“效果图制作”培训项目；
- (6) 与环境艺术设计专业共同打造教学创新团队；
- (7) 与环境艺术设计专业合作为设计业开展项目设计和项目咨询服务；
- (8) 与环境艺术设计专业共同探索新型工作室制人才培养。

### **三、企业资源投入**

温州徕图网络科技有限公司在与环境艺术设计专业共同开展现代学徒制和新型工作室制的人才培养过程中，发动设计部和效果图制作团队的技术专家 10 余人，与顺环境艺术设计专业共同开发专业课程，共同承担教学任务；在共建技能大师工作室、精益道场，共同开发《居住空间设计》、《空间效果表现》、《办公空间室内设计》课程、“效果图制作”培训项目过程中，温州徕图网络科技有限公司将多年积累的设计管理文化、设计经验和案例，通过技能大师指导专业教师，持续转化为专业课程和培训项目教学资源。

温州徕图网络科技有限公司为环境艺术设计专业的学生提供了丰富的实习机会和实习空间。企业每年提供多个岗位数量为环境艺术设计专业的学生，学生可以进入企业实习，毕业生可进入企业工作。企业提

供了多个工位，每个工位都配置所需电脑等设备。

## **四、企业参与教育教学改革**

温州徕图网络科技有限公司设计与项目管理领域的专家担任环境艺术设计专业建设委员会委员，参与制订相关的人才培养方案；积极基于工作过程的学习领域课程开发和行动导向教学法培训，共同开发现代学徒制和新型学徒制试点班的个性化专业课程，例如《居住空间设计》、《空间效果表现》、《办公空间艺术设计》、《商业空间艺术设计》、《三维空间表现》、《公共空间设计实训》等，以及共同制订《居住空间设计》、《办公空间室内设计》课程标准；指导环境艺术设计专业建设“效果图制作训练营”和“项目管理特训营”训练基地；依托技能大师工作室，为环境艺术设计专业的《居住空间设计》课程团队开展师资培训，并主导现代学徒制和新型工作室制专业课教学工作。

### **4.1 人才培养**

我校结合区域经济社会发展对环境空间设计人才的需求，对接区域室内外空间设计行业，依托室内设计产业，紧密联合行业头部企业，培养理想信念坚定，德、智、体、美、劳全面发展，具有良好的人文素养、职业道德、创新意识与智造思维、精益求精的工匠精神和可持续发展能力，从事家居环境设计等工作的高素质技术技能人才，以及相关的创新创业人才。环境艺术设计专业培养出的人才符合现阶段设计岗位多方向的需求，岗位涵盖面广泛，包括：方案设计和方案表现。方案设计对应岗位包括：设计总监/品牌企划师、室内/外空间设计师、软装/家具设

计师等；方案表现对应岗位包括：技术总监、3D 建模师、效果图制图员、空间漫游设计师、平面设计师、设计师助理等。

环境艺术设计专业与企业合作过程中，企业专家辅助专业教师，共同合作，组织学生参与国际、国内各项设计赛事，力求在各个赛项中取得优异成绩，以此扩宽学生的艺术视野，增加学生艺术交流的机会，也在各种赛项中展示我校风采，强化我校在艺术设计领域与其他高校的合作，推动环境艺术设计专业国际化方面的发展。本年度竞赛项目培养包括：与国际青年美术设计协会、American Society of Design Arts、中国建筑装饰协会、中国香港青年美术家协会（YAA）、浙江省大学生科技竞赛委员会等设计行业/机构展开合作。

温州徕图网络科技有限公司中诸多设计师及管理核心都是环境艺术设计专业建设委员会成员，每学年多次入校参加学校专业建设、实训室建设、课程建设等论证研讨活动。参与专业人才培养方案修订与论证，参与课程改革与资源建设研讨，为专业建设提供切合企业实际的意见建议。

## **4.2 专业建设**

温州徕图网络科技有限公司与环境艺术设计专业合作建立产教融合项目，以项目为纽带，项目团队由环境艺术设计专业负责人、专业教师、企业资深设计师和工作室成员等组成的瓯越文化研究、分析和整合团队，提出空间环境设计传承瓯越文化的设计理念，将文化保护与传承理念植入乡村振兴项目中，助力建设美好乡村环境，打造了体现地域特

色的空间环境，从而对教师专业技能、教学内容选用、学生实训等合作，进行全方位的专业内涵建设合作。

### 4.3 课程建设

温州徕图网络科技有限公司与环境艺术设计专业合作建立产教融合项目，完成了多项优秀案例。以“传承瓯越文化的空间设计典型案例”为例。方案中介绍了瓯越文化是温州土生土长的地域文化，教学案例通过空间环境设计的方式，将瓯越文化融入空间环境设计中，实现在空间环境中体现并传承瓯越文化。项目团队由环境艺术设计专业负责人、专业教师、企业资深设计师和工作室成员等组成的瓯越文化研究、分析和整合团队，提出空间环境设计传承瓯越文化的设计理念，将文化保护与传承理念植入乡村振兴项目中，助力建设美好乡村环境，打造了体现地域特色的空间环境。

研发内容包括：1. 调研瓯越文化特征：项目设计前期将对瓯越文化进行研究、分析与整合，包括自然、人文、历史、民俗与宗教，为空间环境设计融入瓯越文化奠定文化基础。2. 调研项目所在地地域环境：项目以乡村民居为研究对象，对民居特征、地貌特征、人文特征进行统一调研汇编整理，梳理民居现状，为提升民居环境做设计准备。3. 划分空间功能区域，设计空间环境作品：对空间进行功能区域划分，结合使用者的活动习惯，充分考虑风土人情，秉承因地制宜的设计理念，设计乡村民居、乡村民宿、乡村景观、乡村展览馆等相关作品。4. 归纳设计方案，研究可复制可推广模式：以项目空间环境设计为蓝本，研究分析方



案可复制性与模块化可行型，搭建空间环境设计平台，推广设计模式。

该成果应用于温州当地乡村振兴项目，解决了现有空间设计形式单一、地域文化缺失等问题。该成果将温州传统文化融入空间环境设计，为保护和传承地域文化给出了设计的指导方向。项目荣获 2022 年 USDA 美国新概念设计艺术奖一等奖，依托校企联合共建的浙江省温州徕图网络科技有限公司，实现了项目成果的产业化推广，取得显著经济效益和社会价值。温州徕图网络科技有限公司与环境艺术设计专业合作指导学生参赛的部分设计效果如图 2 展示。



格栅背景墙



艺术挂画

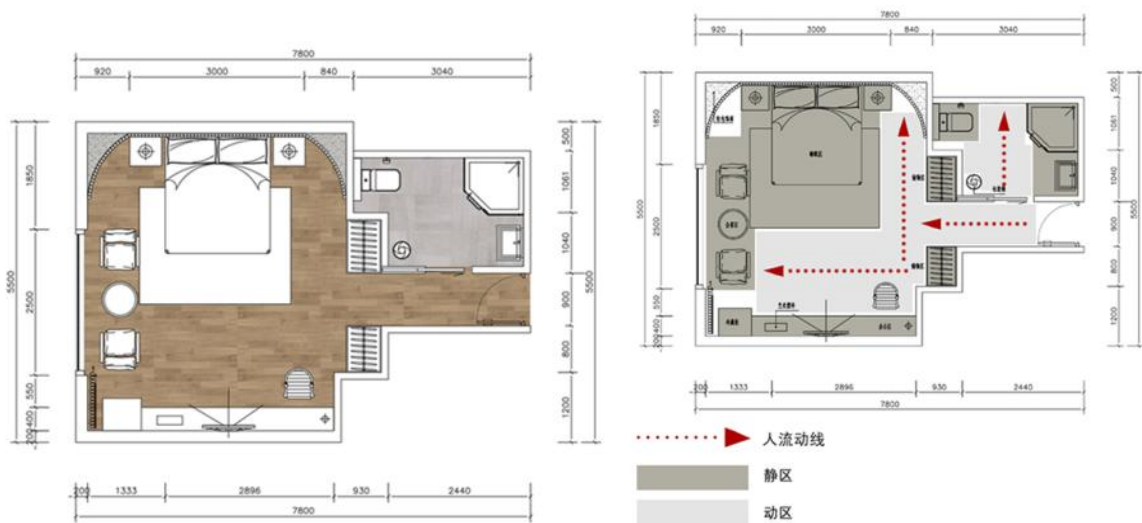


造型椅



边柜吊灯





### 立面图

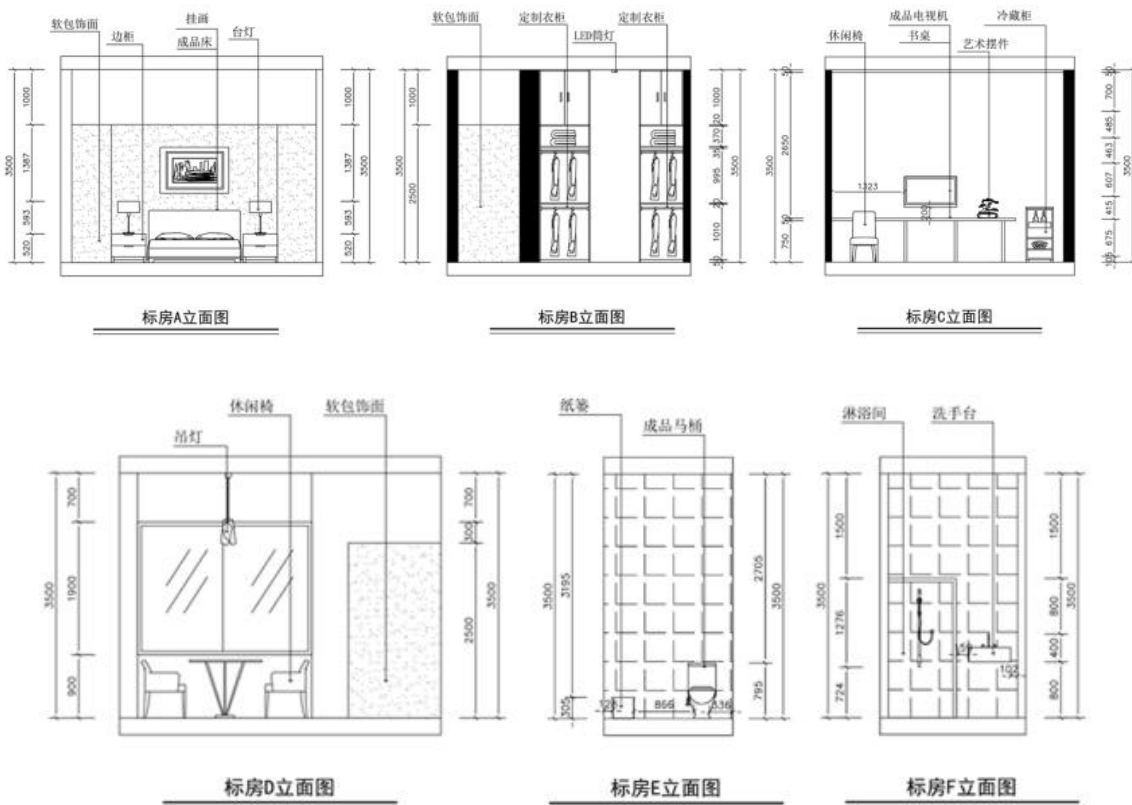


图 2 设计项目案例展示

## 4.4 实训基地建设

温州徕图网络科技有限公司与环境艺术设计专业合作建设实训基地情况，如图 3-9 展示。校企共同开展学生实习实训教学活动。企业不

仅接收教师顶岗锻炼，还通过接收学生赴企业实践，与学校教师共同管理指导学生实践。



图 3：室内设计实训室 1



图 4：室内设计实训室 2



图 5：效果图设计制作实训室

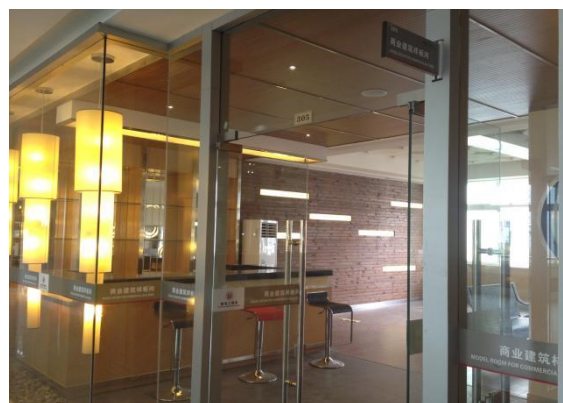


图 6：商业空间室内设计



图 7：室内设计实训机房



图 8：装饰施工实训室



图 9：室内设计实训室 3

#### 4.5 教材与科研建设

团队教师专业能力突出，主持环境艺术设计专业国家教学资源库（2019-68），注册用户达 110182 人，为全国高职院校艺术设计专业提供线上教学支持。省级在线课程 1 项、出版专业教材 16 部、申请了国家发明专利 38 项、制定国家行业标准 2 项、公开发表省级以上论文 176 篇、省级以上科研项目 32 个，近 3 年横向课题到款达 324 万元。本专业师生参加第四届全国职业院校建筑装饰技术应用获团体特等奖 1 项，单项特等奖 3 项；参加 USDA 美国新概念设计艺术奖、香港青年设计奖（YDA）等国内外设计竞赛斩获一等奖、二等奖等 163 人次。

### 五、助推企业发展

精益设计不仅是环境艺术设计专业学生需要掌握的共性设计，以温州徕图网络科技有限公司丰富的精益设计管理经验为基础，以技能大师工作室为依托，以校企共建的《居住空间设计》、《办公空间室内设计》课程及专兼教学团队为骨干，以温州民营企业发展商会的渠道资源和需

求信息为辅助，集聚多方资源，面向设计制造，共建“效果图制作”培训平台，打造“效果图绘制”培训项目，面向温州设计产业企业生产运作设计人员，开展精益设计培训多期，累计培训企业人员多人，培训授课教师多人，开展精益设计交流活动多次，参与活动人数 200 多人次。依托温州室内设计研究中心、技能大师工作室及校企共建的教师教学团队，为区域空间开展精益设计服务。

本年度校企合作的主要目标是环境空间设计工作室将与多家企业对接开展产学合作，通过校企双师联合执教，培养从事空间设计工作的技术人员。

短期规划是成立并创建工作室，包括场地建设和设备配置。开展工作室学习模式，在国内和国际竞赛方面崭露头角。教师带领学生共同合作，完成科研项目和学术论文撰写。

远期规划是加强工作室与企业、行业的对接，引入更多企业项目，服务地区行业发展，让学生在实践中提升专业能力。加强工作室与艺术行业间的交流，在行业中树立品牌效应。加强工作室建设，从著作撰写、专利发明、高质量科研等多方面取得更多的可喜成绩。

## **六、问题与展望**

我校环境艺术设计专业与温州徕图网络科技有限公司在协同育人和协同服务过程中，精确瞄准双方的痛点与需求，合理撬动双方的优势与资源，以现代学徒制人才培养项目为载体，以企业技能大师工作室和“精益道场”培训平台为依托，通过“引企入教”与“引师入校”、“送

教上门”与“送技上门”相结合，实现“教育项目”与“培训项目”、产业界与教育界相互融合，形成了“育训结合、双向融合、组群培养”的产教融合模式，有力提升了区域设计业增量与存量人才的培养效率和培养质量。

温州徕图网络科技有限公司为技术密集性较高、规模中等、负责人具有较高社会责任感的 design 业“冠军”企业，具有技术与理念先进、组织与管理灵活、与学校协同育人热情较高、企业转型与人力资源提升压力较大、企业愿景和战略目标长远等特点，在其它场景推广应用过程中可能需要考虑上述因素。

为了深入剖析和持续应用本校校企合作经验，下一步还需从组织方式、分布空间、教育者与管理者、培养目标、学习内容、教学方式、评价体系和共赢机制等方面深入分析和总结，构建校企合作的关键要素模型，深入开展产教融合理论研究。

作为职业教育的直接受益者，企业不能只是满足于用人，还应积极参与人才的培养。随着经济发展、产业格局的逐步形成，将有更多具有战略眼光和一定经济实力的企业成长起来，随之而来的就是企业参与校企合作的主动性和积极性进一步增强。企业参与校企合作，一来可以提升企业的社会责任感，增强企业的知名度和社会影响力。二是可以为企业的发展培养和储备更多的技能人才，保持发展的不竭动力，不断提高企业的核心竞争力。

未来要建立政校企合作的长效机制，构建更加广泛、更为巩固的政

校企合作关系。二是继续积极探索“把学校建在企业，把企业建在学校”新的校企合作模式，吸引企业参与人才培养。提升校企双方的融合程度和合作水平，共同做好技能人才的培养培训工作。三是加大工作室校企合作力度。建立相对稳定的校企合作平台。逐步扩大定向班的比例，真正实现招生与招工同步，教学与生产同步，实习与就业同步。



温州职业技术学院  
WENZHOU POLYTECHNIC



📍 地址 中国浙江省温州市茶山高教园区  
温州职业技术学院

🌐 网站 [www.wzpt.edu.cn](http://www.wzpt.edu.cn)

厚德長技  
勵學敦行

